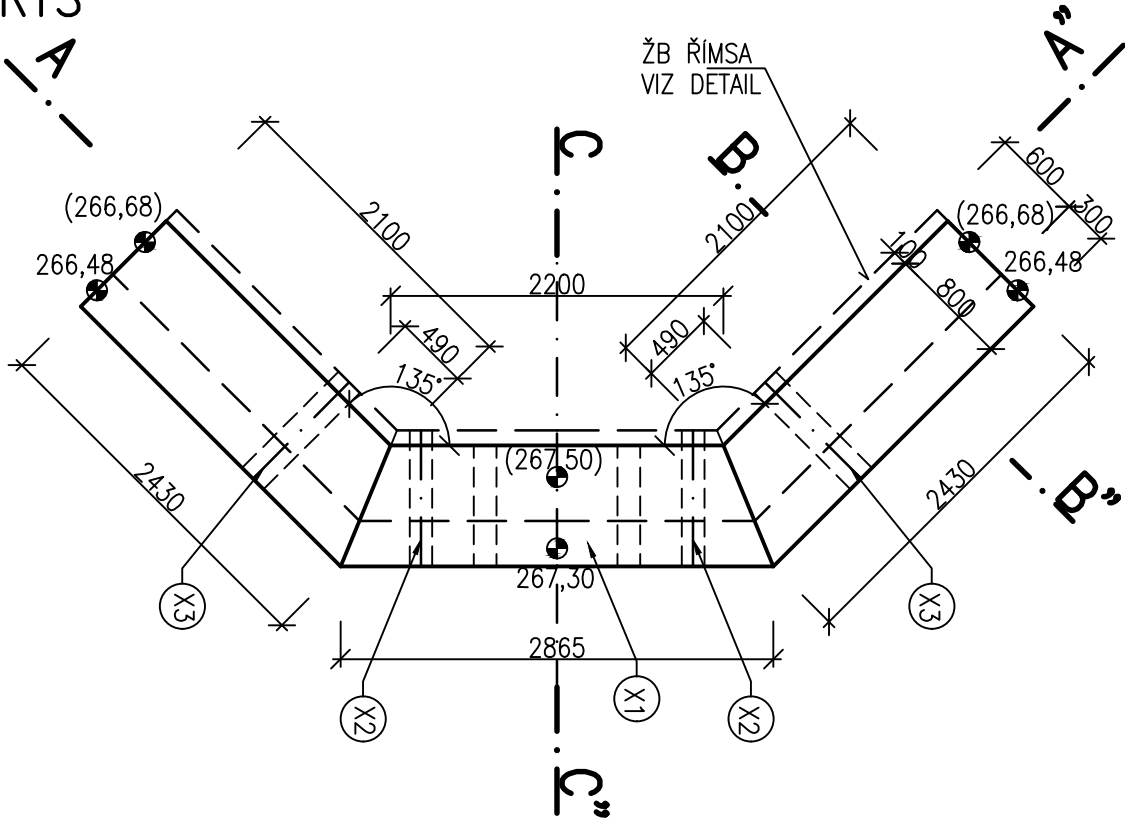
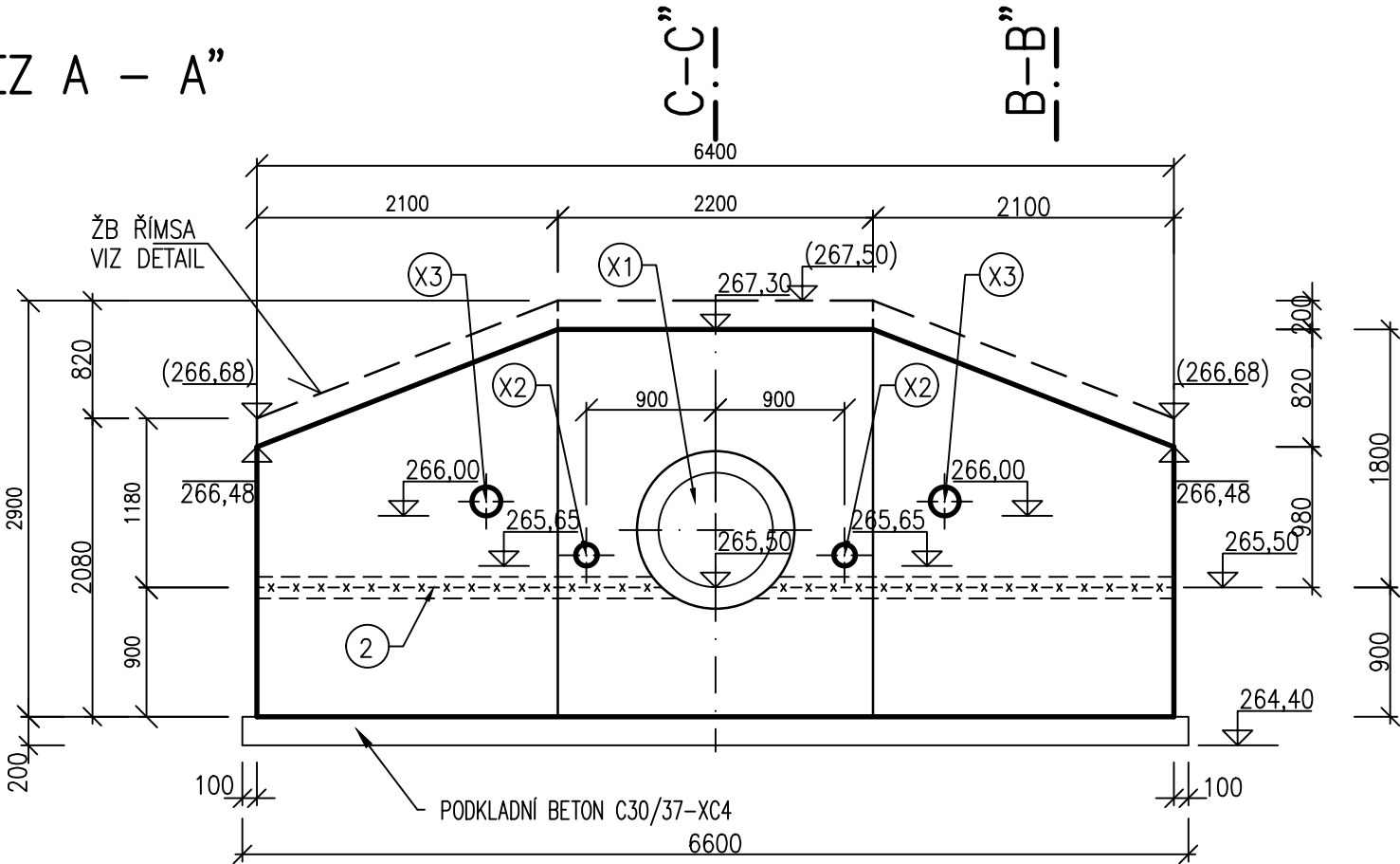


TRUBNÍ VÝUST, VÝKRES TVARU M 1:50

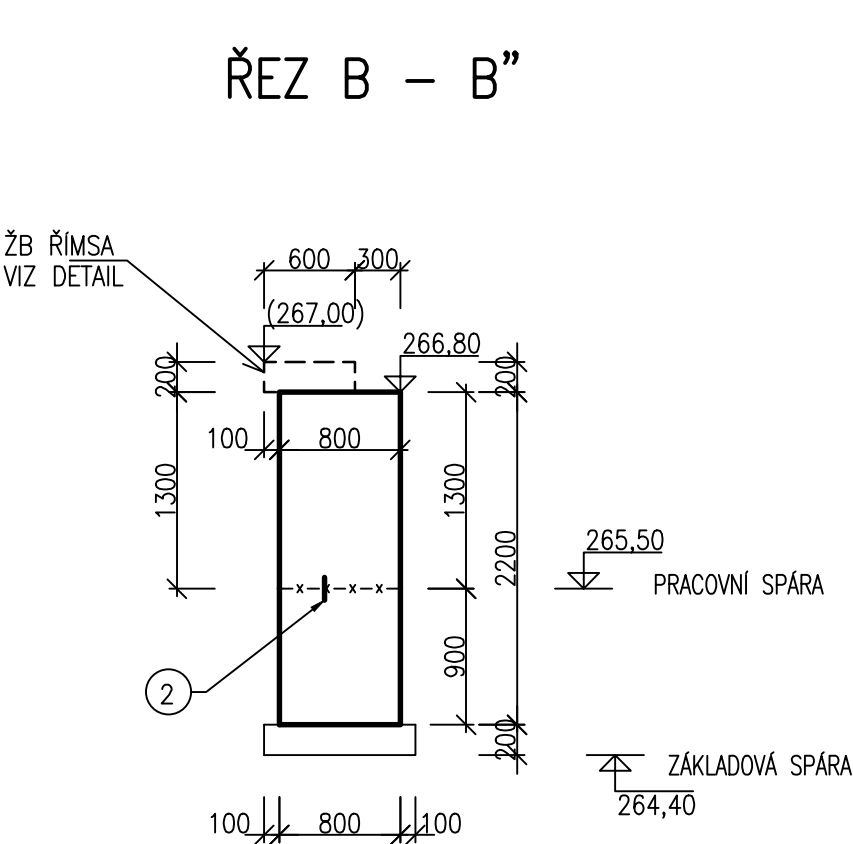
PŮDORYS



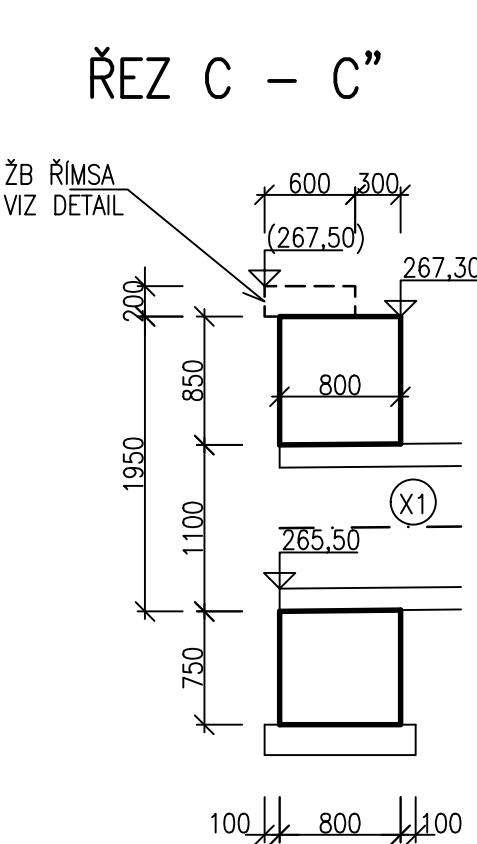
ŘEZ A – A”



ŘEZ B – B”



ŘEZ C – C”



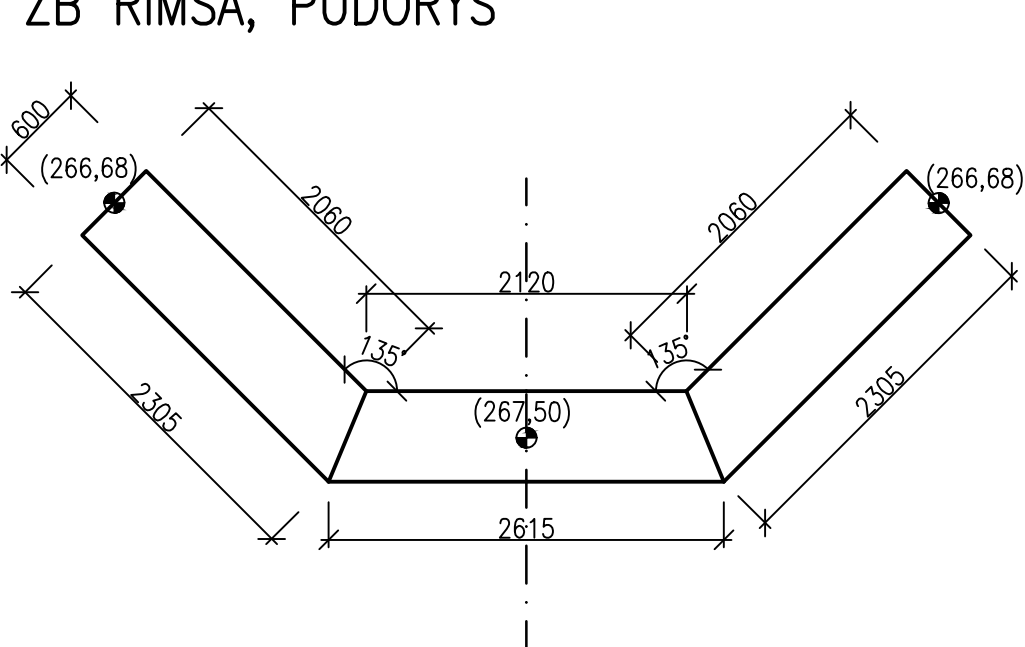
LEGENDA KOMPONENTŮ

- X1. BETONOVÉ POTRUBÍ DN 800 – VSAZENO DO BEDNĚNÍ PŘED BETONÁŽÍ
- X2. POTRUBÍ Z PVC DN 150 – OSAZENO DO BEDNĚNÍ
- X3. POTRUBÍ Z PVC DN 200 – OSAZENO DO BEDNĚNÍ
- 2. SPÁROVÝ TĚSNIČÍ PROFIL (DO PRACOVNÍ SPÁRY)

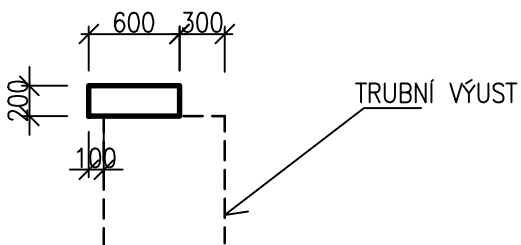
TRUBNÍ VÝUST		
KUBATURA BETONU:		
KONSTRUKCE:	BETON DLE ČSN EN 206–1	KUBATURA:
PODKLADNÍ BETON	C30/37–XC4 XF3	1,5 m ³
ŽELEZOBETON	C30/37–XC4 XF3	13,3 m ³

ŽB ŘÍMSA		
KUBATURA BETONU:		
KONSTRUKCE:	BETON DLE ČSN EN 206–1	KUBATURA:
PODKLADNÍ BETON	C30/37–XC4 XF3	0,0 m ³
ŽELEZOBETON	C30/37–XC4 XF3	0,9 m ³

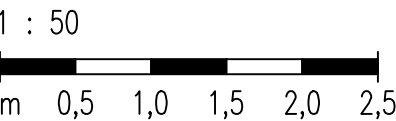
ŽB ŘÍMSA, PŮDORYS




ŽB ŘÍMSA, PŘÍČNÝ ŘEZ



MĚŘÍTKO:



VÝŠKOVÝ SYSTÉM: BALT PO VYROVNÁNÍ
KÓTOVÁNO V mm

VYPRACOVAL ING. M. DRAHOŠ		KRESLIL ING. M. DRAHOŠ		ZODP. PROJEKTANT ING. M. DRAHOŠ		VEDOUČÍ ÚTVARU ING. J. HODÁK		<div>VODNÍ DÍLA - TBD</div> <div>Pracoviště Brno: Studená 2, 638 00 Brno Tel.: 721 222 313 brno@vdtbd.cz www.vdtbd.cz</div>			
INVESTOR POVODÍ MORAVY, s.p., DŘEVAŘSKÁ 11, 602 00 BRNO											
MÍSTO STAVBY K.Ú. ŠÍŠMA, KRAJ OLOMOUCKÝ											
AKCE VODNÍ NÁDRŽ ŠÍŠMA - REKONSTRUKCE A TĚŽBA NÁNOSŮ OBJEKT SO 02 ÚPRAVA SPODNÍ VÝPUSTI (SV) VČ. ODPADNÍHO KORYTA PŘÍLOHA TRUBNÍ VÝUST, VÝKRES TVARU								PROJEKT Č. P 3436 / 24		ARCHIVNÍ Č. 3601 / 403	
								DATUM 10 / 2025		STUPEŇ DPS	
								FORMÁT 3x A4			
								MĚŘÍTKO 1:50		ČÍSLO PŘÍLOHY D.2.3.6	